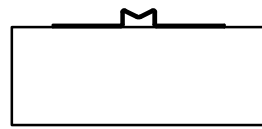
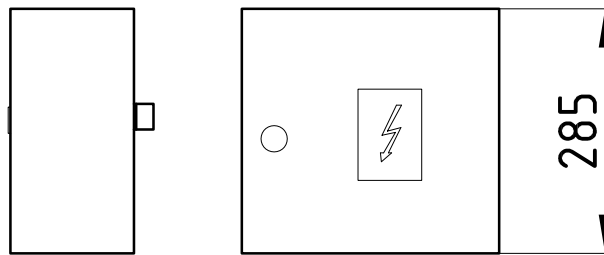
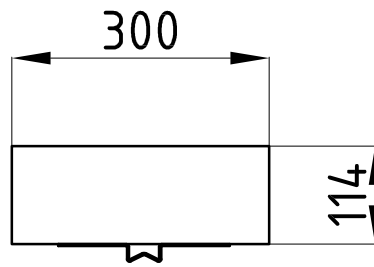


SPP2 C IV P21



TECHNICKÉ PARAMETRE: SPP2

MENOVIÉ NAPATIE: 400V
 MENOVIÝ PRÚD: 100A
 MENOVIÁ FREKVENCIA: 50Hz
 SKRATOVÁ ODOLNOSŤ: 15kA
 STUPEŇ KRYTIA: IP44/IP2x
 MATERIÁL ROZVÁDZAČA: tvrdý polyester, RAL 7035
 ODOLNOSŤ PROTI HORENIU: kat. B
 UZATVÁRANIE DVERÍ: v zhode s STN 35 9754
 OCHRANA NEŽIVÝCH ČASTÍ: samočinným odpojením od zdroja

00	02/2022	Ing. Ondrušek		Ing. Ondrušek		Ing. Ondrušek		Prvé vydanie
REVIZIA REVISION	DÁTUM DATE	MENO / NAME	PODPIS	MENO / NAME	PODPIS	MENO / NAME	PODPIS	POPIS / POZNÁMKA DESCRIPTION / REMARK
VYPRACOVAL PREPARED BY				KONTROLOVAL CHECKED BY		SCHVÁLIL APPROVED BY		
ZÁKAZNÍK				PROJEKTANT ENGINEER				PROJEKTANT - SUBDODÁVATEL DESIGNER
NÁZOV PROJEKTU PROJECT TITLE Penzión FLAMM - prístavba technickej časti pivovaru								
NÁZOV VÝKRESU DRAWING NAME Rozvádzač SPP2 rozmerový výkres						PS / SO / SKUPINA PART OF PROJECT		STAV STATUS PSP
ČÍSLO DOKUMENTU PROJEKTANT - SUB DESIGNER DOC No. 05_DSO_001						REVIZIA REVISION	LIST SHEET	MIERKA SCALE
ČÍSLO DOKUMENTU PROJEKTANT ENGINEER DOC No. P0380/22-U-E04-004						00	001	-
Táto dokumentácia je duševným majetkom spoločnosti MONDEZ, s.r.o.. Žiadna časť tejto dokumentácie nesmie byť kopírovaná, rozmnožovaná alebo iným spôsobom poskytovaná tretím osobám bez výslovného súhlasu vlastníka.								